



FAU • Dekanat der TF
Martensstraße 5a
91058 Erlangen

FAU • Dekanat der TF • Martenstr. 5a • 91058 Erlangen

Herr
Dr. Werner Massonne (PERSÖNLICH)

SS'18: Auswertung zu Systemnahe Programmierung

Sehr geehrter Herr Dr. Massonne,

Sie erhalten hier die Ergebnisse der automatisierten Auswertung der Lehrveranstaltungsevaluation im SS'18 zu Ihrer Umfrage vom Typ "Kurs":

- Systemnahe Programmierung -

Es wurde hierbei der Fragebogen - t_s18_its - verwendet, es wurden 9 Fragebögen von Studierenden ausgefüllt.

Bei den Einzelfragen werden je nach Fragen-Typ die Anzahl und Verteilung der Antworten, Mittelwert und Standardabweichung aufgelistet.

Die Text-Antworten für jede offene Frage sind zusammengefasst aufgelistet.

Eine Profillinie zeigt den Vergleich zu den Mittelwerten aller Rückläufer für diesen Fragebogen-Typ.

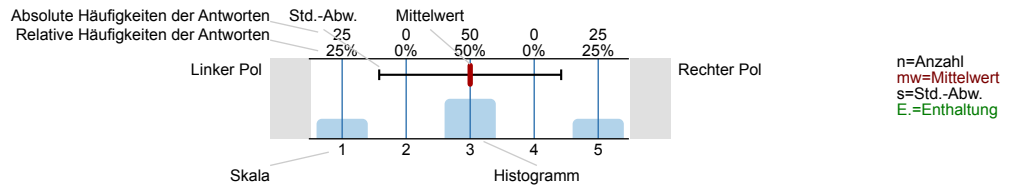
Mit freundlichen Grüßen

Kai Willner (Studiendekan, kai.willner@fau.de)
Jürgen Frickel (Evaluationskoordinator, tf-evaluation@fau.de)



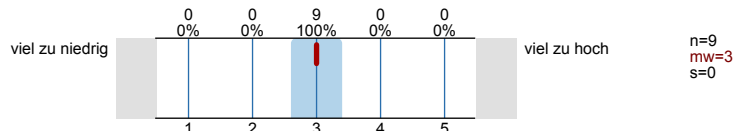
Legende

Fragetext

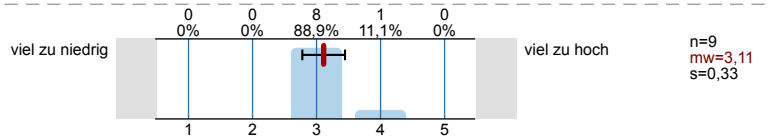


2. Studienmaterialien

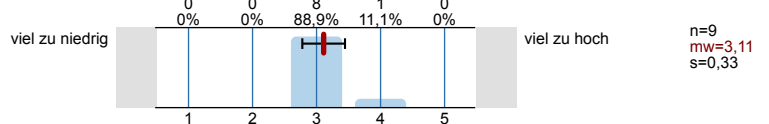
2.1) Der Umfang der Studienmaterialien war . . .



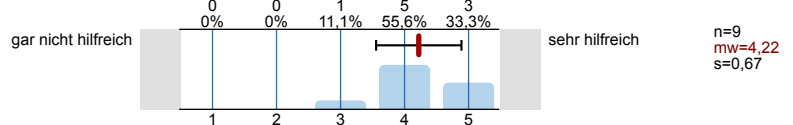
2.2) Das fachliche Niveau der Studienmaterialien war . . .



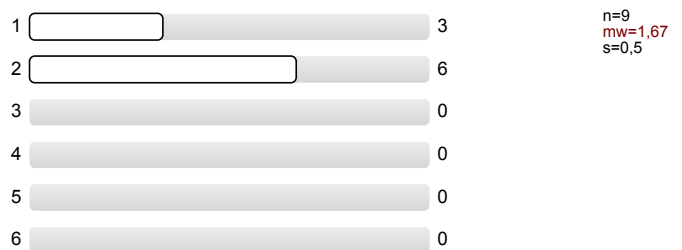
2.3) Das Niveau der Übungsaufgaben war . . .



2.4) Die Kontrollaufgaben waren . . .



2.5) Insgesamt gebe ich den Studienbriefen die Schulnote . . .
 (1= sehr gut, 6 = ungenügend):

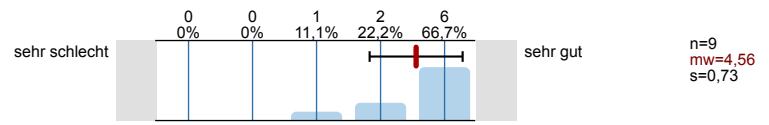


2.6) Wenn Sie an den Studienmaterialien etwas verändern würden, was wäre das?

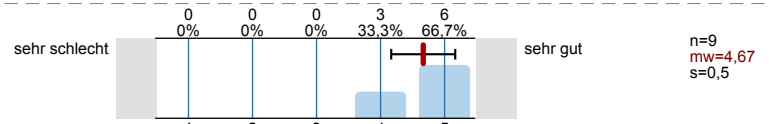
- Mehr Schwerpunkte auf Prüfbare Theorie anteile.

3. Online-Veranstaltungen

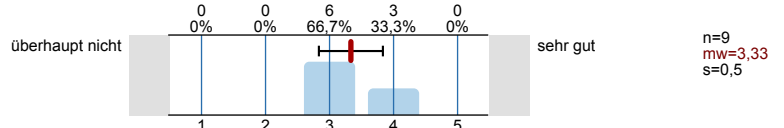
3.1) Die Verständlichkeit der Online-Veranstaltungen war . . .



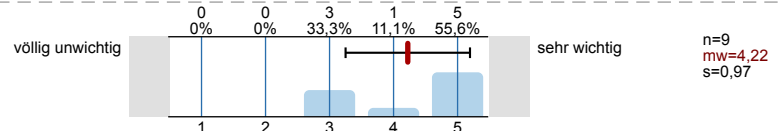
3.2) Der thematische Zusammenhang zwischen Online-Veranstaltungen und Studienbriefen war . . .



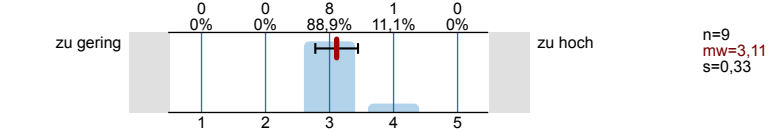
3.3) Ich habe mich . . . auf die Online-Veranstaltungen vorbereitet.



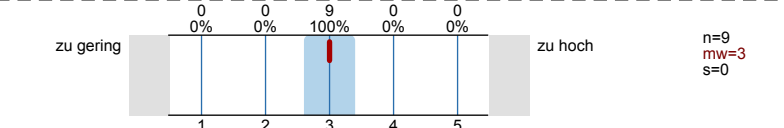
3.4) Die Online-Veranstaltungen waren für meinen Lernprozess . . .



3.5) Die Dauer der Online-Veranstaltungen war . . .

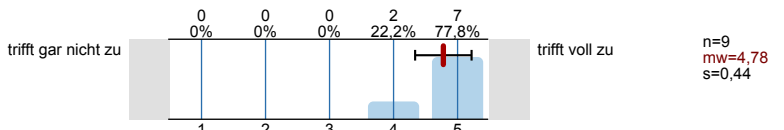


3.6) Der Rhythmus der Online-Veranstaltungen war . . .

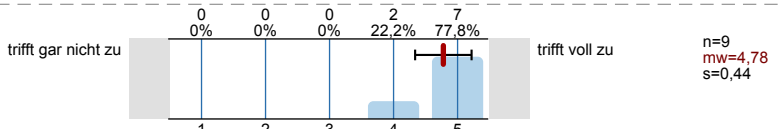


4. Dozentin/Dozent

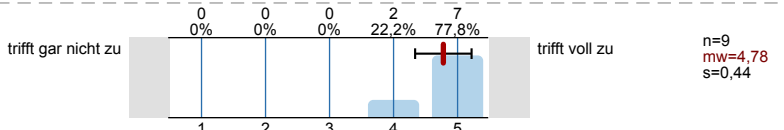
4.1) Die Dozentin/Der Dozent war gut vorbereitet.



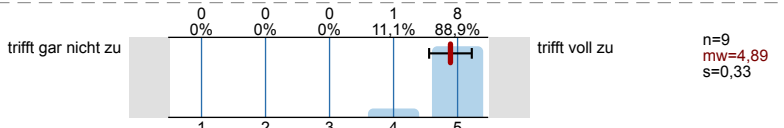
4.2) Die Dozentin/Der Dozent hat einen fachlich kompetenten Eindruck gemacht.



4.3) Die Dozentin/Der Dozent hat die Veranstaltung gut geleitet.

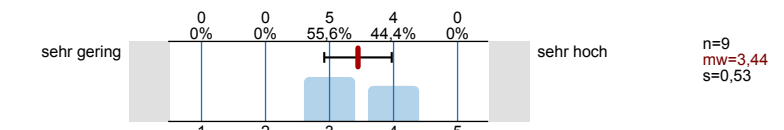


4.4) Die Dozentin/Der Dozent ist mit Anmerkungen konstruktiv umgegangen.

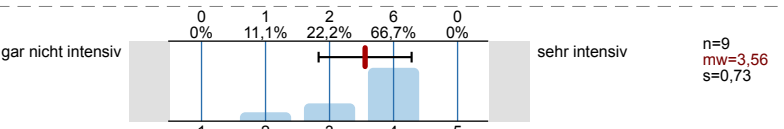


5. Arbeitsbelastung und Studierbarkeit

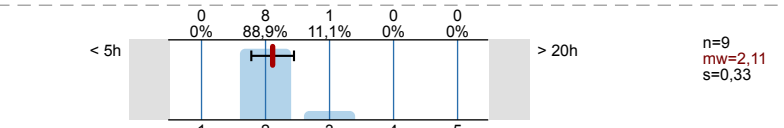
5.1) Der inhaltliche Umfang des Moduls war . . . im Verhältnis zur zeitlichen Dauer.



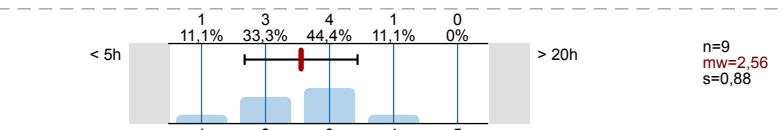
5.2) Wie zeitintensiv empfanden Sie das Modul insgesamt?



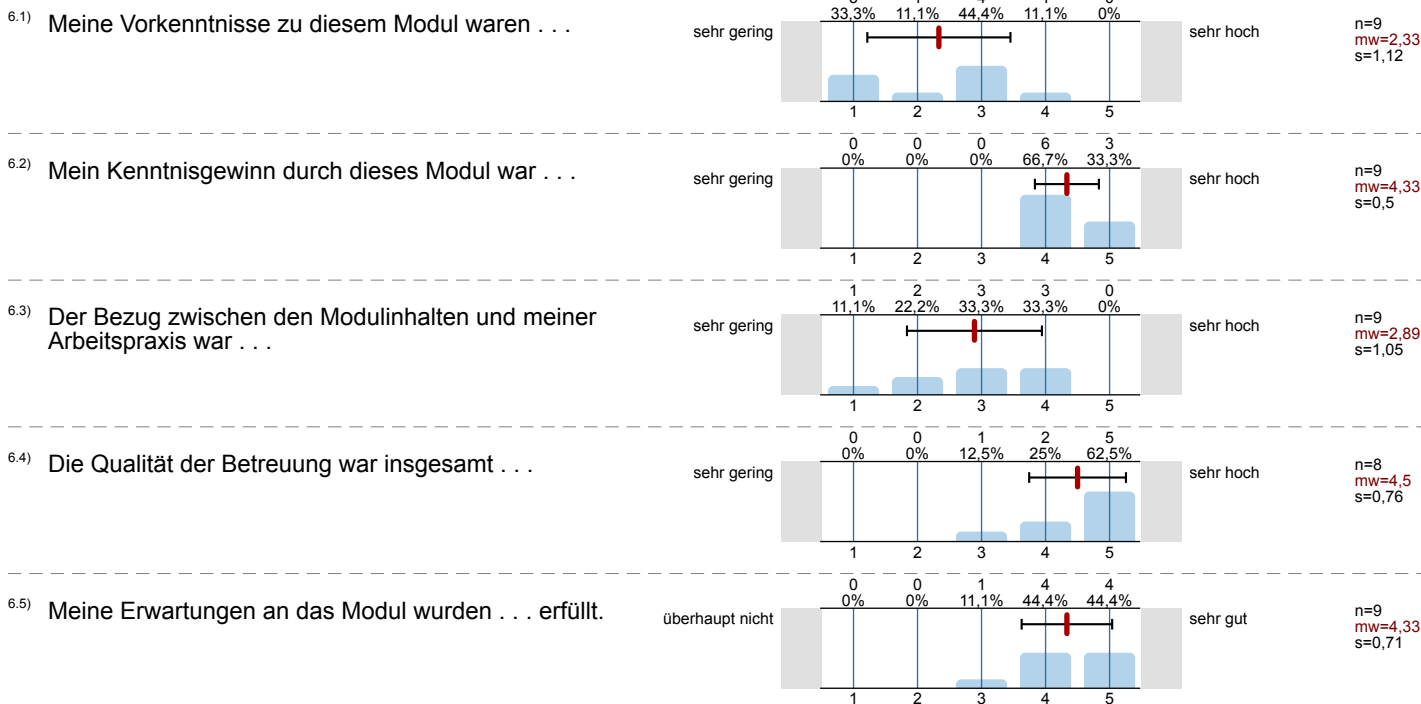
5.3) Wie viel Zeit planten Sie zu Modulbeginn wöchentlich insgesamt aufzuwenden?



5.4) Wie viel Zeit haben Sie wöchentlich tatsächlich für das Modul aufgewendet?



6. Bewertung des Gesamtmoduls



7. Allgemeines Feedback zum Modul

7.1) Am Modul gefallen mir folgende Aspekte besonders:

- - Präsenzwoche hat sehr zum Verstehen des Moduls beigetragen
- Inhalte werden verständlich vermittelt

- - Praxisnähe
- gute Übungen

- Analyse Malware - mehr davon!

Bereitstellung des VM-Images - sehr gut, somit sind alle Studenten auf dem gleichen Stand und können direkt loslegen.

- Der Mix zwischen Praxis und Theorie war sehr gut und sehr hilfreich.

- Praktische Umsetzung insbesondere auch am PW

7.2) Am Modul gefällt mir Folgendes weniger, und ich schlage zur Verbesserung vor:

- Klausur passt nicht zu dem praktischen Fach und das Auswendiglernen schon gar nicht. Eine Hausarbeit zu einer analysierten Malware wäre treffender.

- Präsenzwochenende - Lösungsbesprechung war zu kurz.

7.3) Sonstige Anmerkungen und Hinweise:

- - es wäre schön, wenn es mehr (einfachere) Übungen gibt, um es besser verstehen und verinnerlichen zu können

- Musterlösungen zu den Übungen könnten detaillierter sein, wird aber durch die Besprechung in den OS ausgeglichen.

- Weiter so!

Profillinie

Teilbereich: Technische Fakultät • Informatik/IT-Sicherheit

Name der/des Lehrenden: Dr. Werner Massonne

Titel der Lehrveranstaltung: Systemnahe Programmierung
(Name der Umfrage)

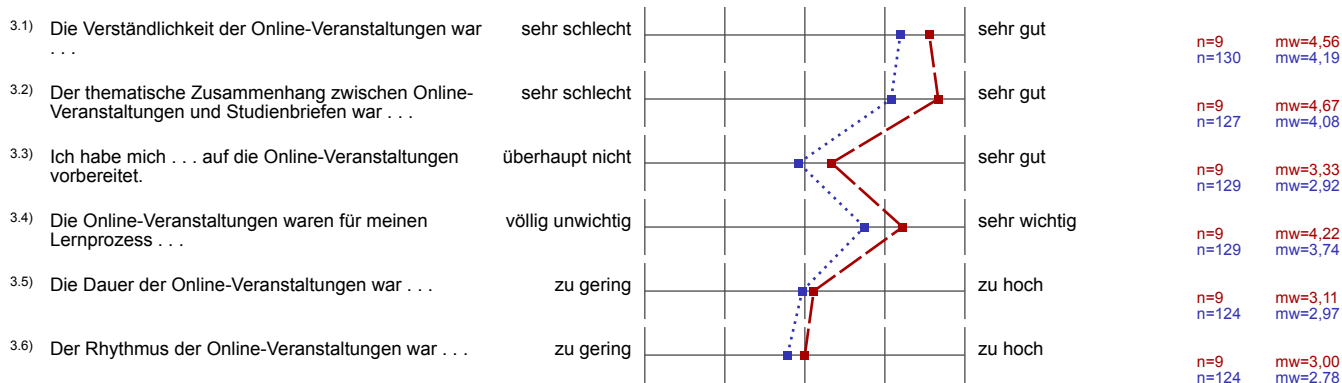
Vergleichslinie: Alle_Kurse_ITS_SS18

Verwendete Werte in der Profillinie: Mittelwert

2. Studienmaterialien



3. Online-Veranstaltungen



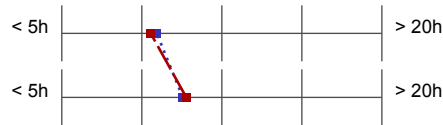
4. Dozentin/Dozent



5. Arbeitsbelastung und Studierbarkeit



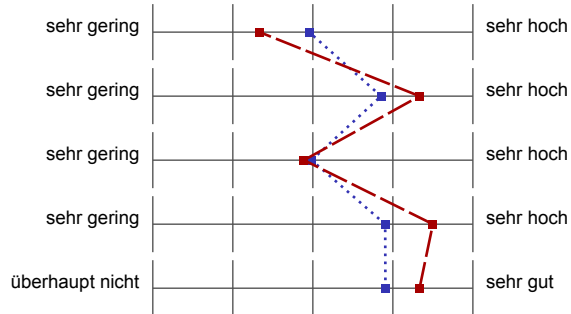
- 5.3) Wie viel Zeit planen Sie zu Modulbeginn wöchentlich insgesamt aufzuwenden?
- 5.4) Wie viel Zeit haben Sie wöchentlich tatsächlich für das Modul aufgewendet?



n=9	mw=2,11
n=123	mw=2,19
n=9	mw=2,56
n=123	mw=2,51

6. Bewertung des Gesamtmoduls

- 6.1) Meine Vorkenntnisse zu diesem Modul waren . . .
- 6.2) Mein Kenntniserwerb durch dieses Modul war . . .
- 6.3) Der Bezug zwischen den Modulhalten und meiner Arbeitspraxis war . . .
- 6.4) Die Qualität der Betreuung war insgesamt . . .
- 6.5) Meine Erwartungen an das Modul wurden . . . erfüllt.



n=9	mw=2,33
n=129	mw=2,95
n=9	mw=4,33
n=129	mw=3,85
n=9	mw=2,89
n=128	mw=2,98
n=8	mw=4,50
n=125	mw=3,90
n=9	mw=4,33
n=129	mw=3,91